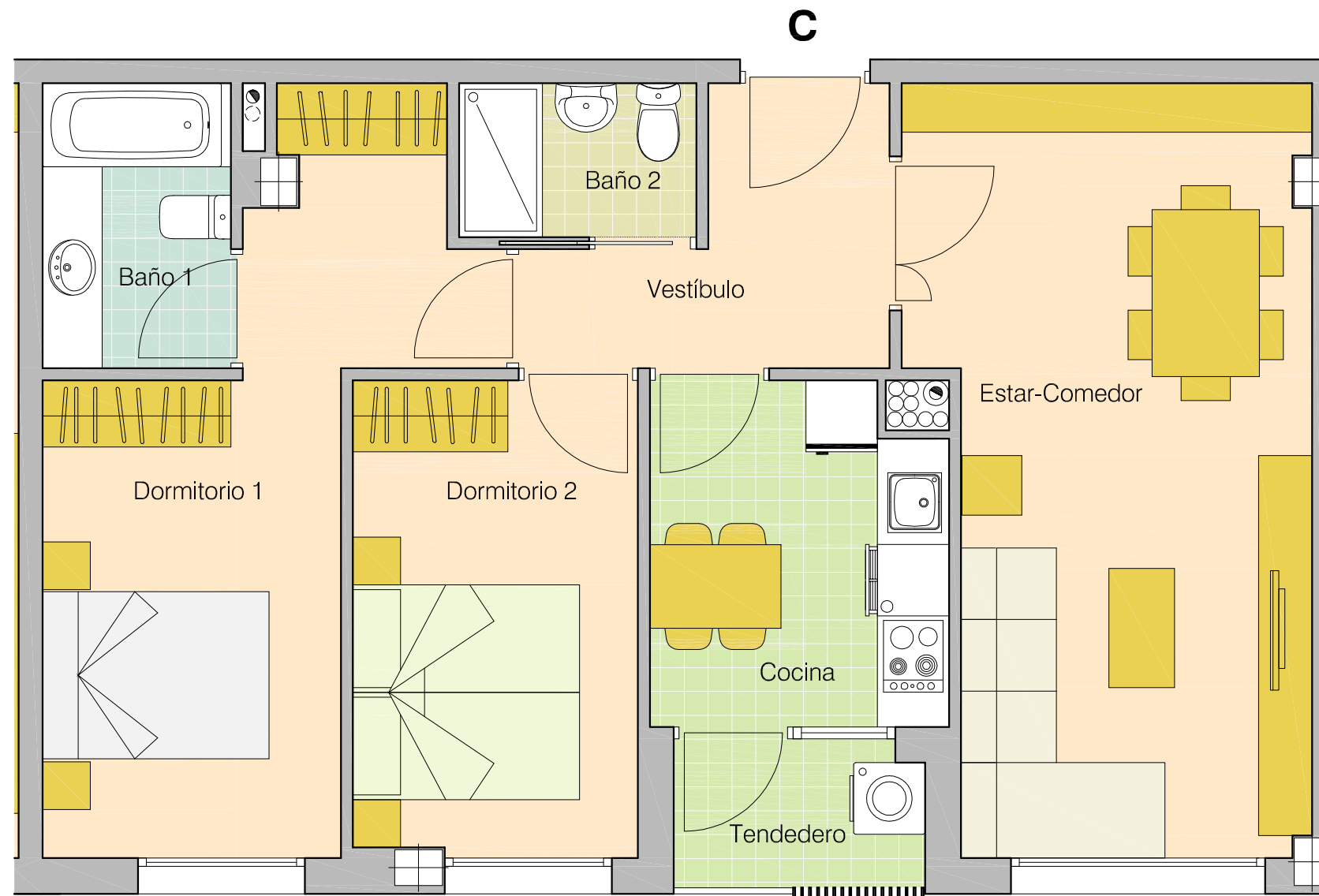
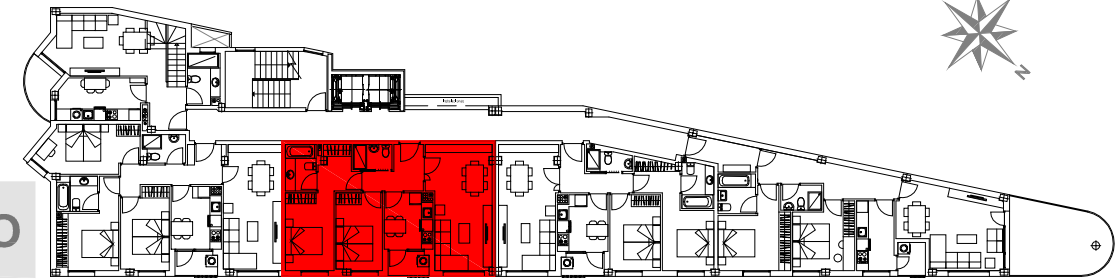


40 VIVIENDAS DE 2 Y 3 DORMITORIOS, GARAJES Y TRASTEROS EN OLABEAGA BILBAO



**Planta Tipo - C**

VESTÍBULO.....	5,22 m2
COCINA.....	7,00 m2
ESTAR COMEDOR.....	20,21 m2
DORMITORIO 1.....	14,32 m2
DORMITORIO 2.....	9,50 m2
BAÑO 1.....	3,80 m2
BAÑO 2.....	2,57 m2
TENDEDERO.....	2,70 m2
<b>SUPERFICIE UTIL.....</b>	<b>65,32 m2</b>

OLABERRI, S. Coop.

RIA DE BILBAO