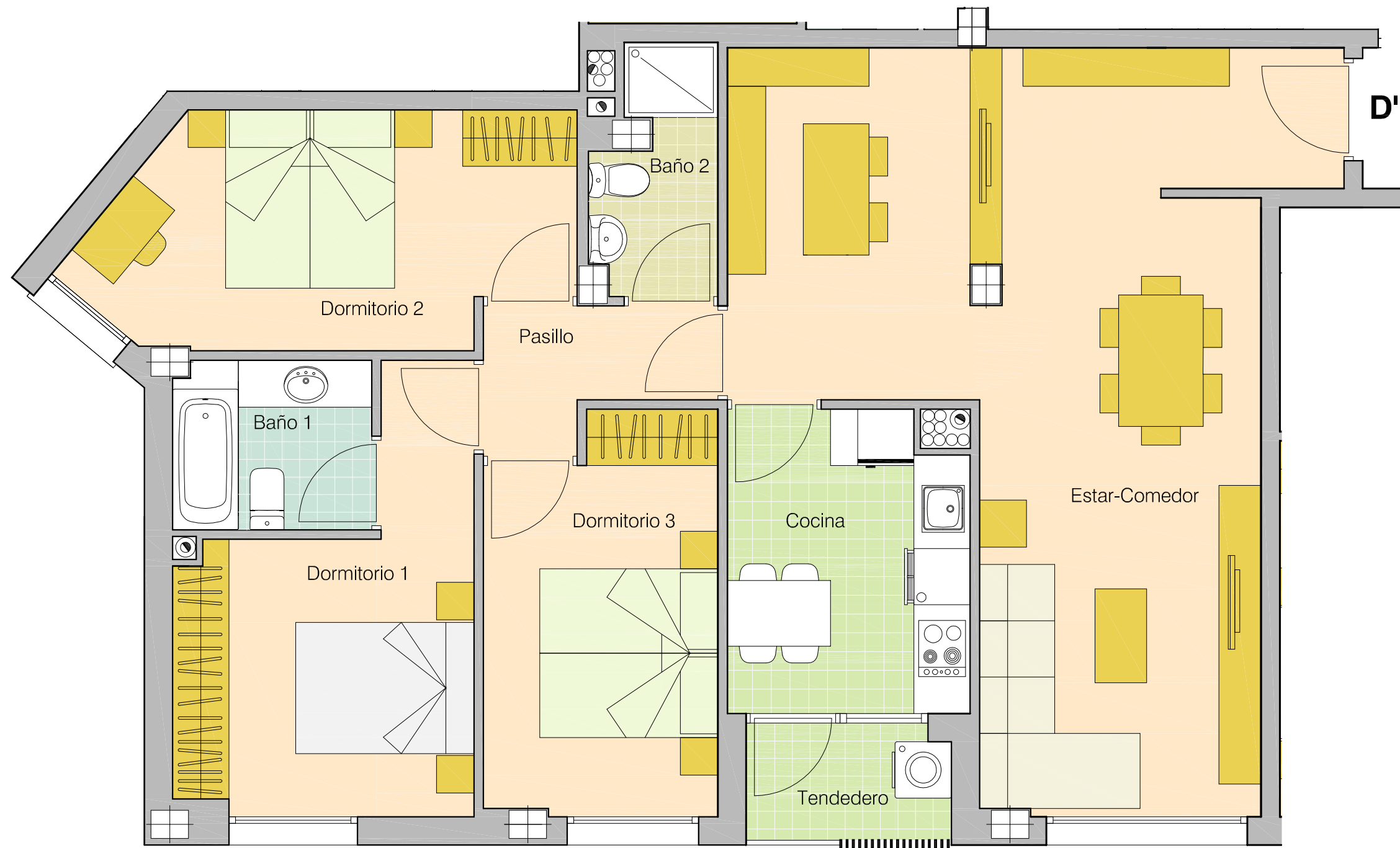
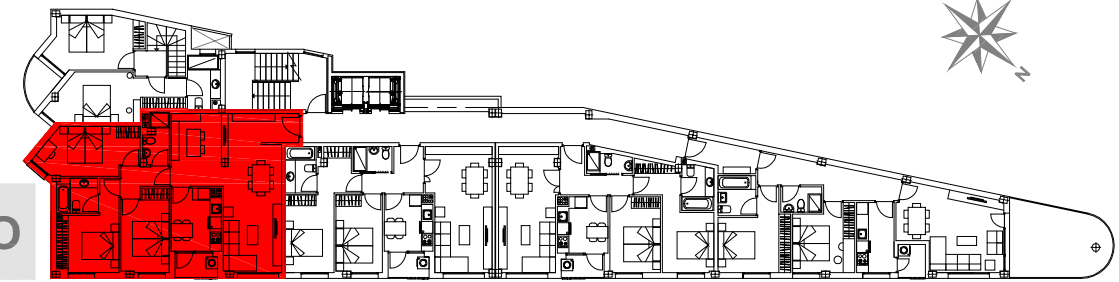


40 VIVIENDAS DE 2 Y 3 DORMITORIOS, GARAJES Y TRASTEROS EN OLABEAGA BILBAO



Planta Tipo - D'
(2ª, 4ª, 6ª y 8ª)

COCINA.....	8,10m2
ESTAR COMEDOR.....	35,69 m2
PASILLO.....	3,10 m2
DORMITORIO 1.....	11,18m2
DORMITORIO 2.....	12,04 m2
DORMITORIO 3.....	10,14 m2
BAÑO 1.....	3,80 m2
BAÑO 2.....	3,11 m2
TENDEDERO.....	2,79 m2
SUPERFICIE UTIL.....	89,95 m2

OLABERRI, S. Coop.